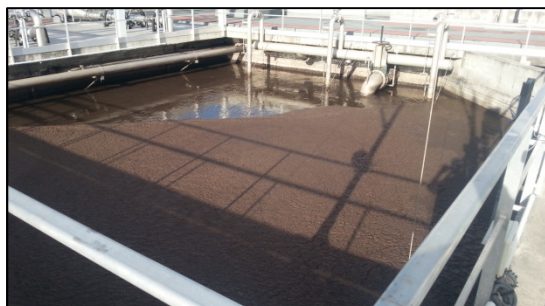




STEP DE PORT LOUIS, Guadeloupe, France



- Installation :** Construction de la nouvelle station d'épuration des eaux usées
- Client :** Communauté d'Agglomération du Nord Grande-Terre
2 lot Vallée de Roujol
97131 PETIT CANAL
- Emplacement :** Station d'épuration de Port Louis
Section Lalanne
97117 Port Louis
- Contact client :** M. Théophile
Chargé d'opération
- Maître d'œuvre :** SAFEGE Ingénieurs Conseils
Villa Monge, Blanchet
97113 GOURBEYRE
Tel. 05 90 94 59 74 Fax. 05 90 26 73 14
- Capacité :** 7'000 EH
- Mise en service :** Octobre 2013
- Prestations :** Coordination des travaux et mise en place des équipements de traitement de l'eau, des boues et de l'air
- Filière eau :** Prétraitements : dégrillage ; dessablage-dégraissage
Réception des graisses externes
Traitement biologique des graisses
Réception et traitement des matières de vidange
Tamisage fin
Traitement biologique par boues activées
Filtration membranaire (3 files / 6 modules par file de 400 m² chacun)
- Filière boues :** Phragmicompostage
- Filière air :** Biofiltration
- Montant des travaux :** 6 291 130,00 € HT